



# Plataforma de Seguridad SharpView

Tecnología para mantenerte **seguro**



- Protección **Perimetral** en **3D** de alta precisión combinando sensores de diferentes tipos que **elimina** falsas alarmas y se **anticipa** a cualquier intrusión

# ¿Qué es SharpView?

**SharpView** es un sistema de seguridad avanzado que permite proteger cualquier perímetro de forma fiable **eliminando falsas alarmas**. Este permite obtener mejores resultados que otros sistemas convencionales **reduciendo el coste** de instalación y mantenimiento

La tecnología innovadora de SharpView se sustenta en cuatro pilares



## Geo-referenciación

Todos los sensores se configuran en un mapa de alta precisión



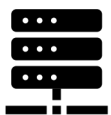
## Sensorización y mapas en 3D

Toda la información de los sensores se transforma a coordenadas 3D incluyendo posición, altura y velocidad



## Control automático de cámaras PTZ

Sistema de apuntamiento automático preciso con seguimiento y clasificación para doble verificación de alarmas



## Gestión y grabación de vídeo

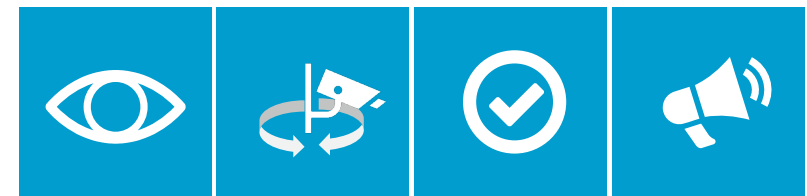
Grabación eficiente y fiable de grandes cantidades de cámaras y sensores

## Principales ventajas

- Protección de grandes extensiones con menos dispositivos
- Control inteligente de cámaras y sensores
- Convierte tus cámaras PTZ en sistemas autónomos de vigilancia
- Vídeo análisis inteligente en 3D tanto en cámaras fijas como en cámaras PTZ
- Detección basada en áreas geográficas con niveles de riesgo personalizable para priorizar y eliminar falsas alarmas
- Visualización eficiente de actividades e incidentes
- Reducción del número de cámaras necesario
- Reducción de los costes de instalación y mantenimiento
- Reducción de fatiga en los vigilantes de seguridad

## Fases de funcionamiento

El ciclo de funcionamiento de SharpView consta de cuatro etapas



Detección

Seguimiento

Verificación

Alarma



# Detección

**SharpView** integra múltiples sensores de diferentes tipos geo-localizando sus detecciones

Esto permite **descartar** una gran cantidad de falsas alarmas

Las detecciones se muestran en un mapa de forma automática

## Radar

La familia de radares **MIRAD** de Buavi permiten detectar intrusiones en grandes zonas con rangos de hasta 3000m



MIRAD-60	60m	80m	120º
MIRAD-100	120m	160m	90º
MIRAD-300	450m	600m	90º
MIRAD-1500	1500m	3000m	90º

Rango de detección y cobertura horizontal de los radares de la serie MIRAD

## Radar Térmico™

La tecnología única de SharpView permite usar cualquier cámara térmica como un radar geo-referenciando cualquier detección del análisis de vídeo



## Vídeo Análisis

Clasificación avanzada por medio de Inteligencia Artificial y modelos avanzados de movimiento

## Barreras, sensores en valla, entradas digitales y otros

Cualquier sensor puede integrar información útil en el sistema



ALARMA



ALARMA



IGNORAR



IGNORAR

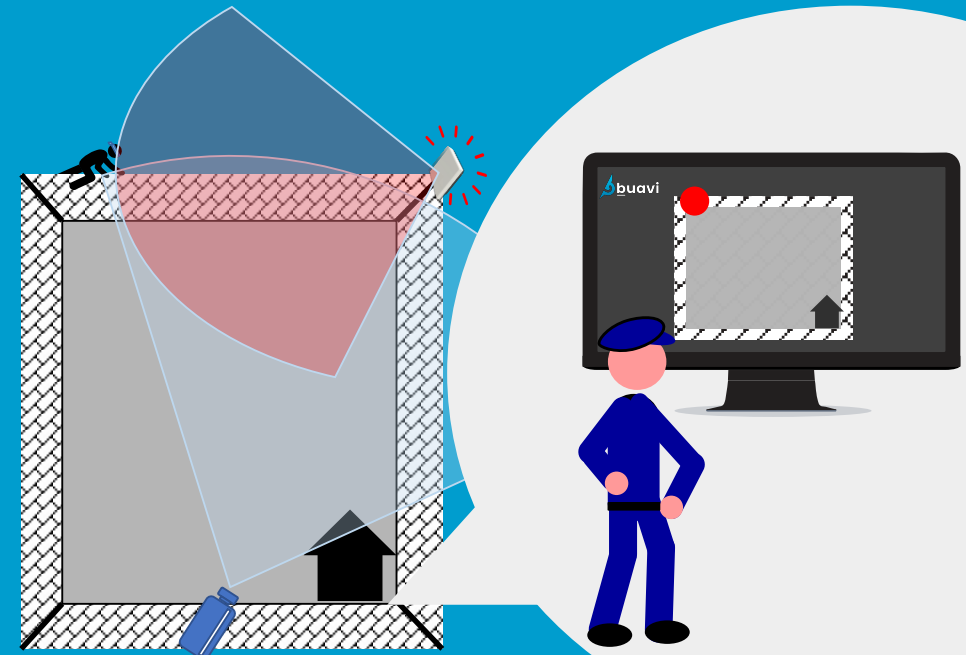


IGNORAR



IGNORAR

“ David, el vigilante de seguridad, está de guardia en su garita, cuando un intruso salta al perímetro. Un radar **MIRAD** detecta la intrusión y SharpView activa una pre-alarma mostrando en el mapa el lugar exacto





# Seguimiento automático

**SharpView** transforma cualquier cámara PTZ en un vigilante de seguridad autónomo

## Compatible con cualquier cámara PTZ

SharpView permite usar cualquier cámara PTZ para realizar el seguimiento

## Analítica de vídeo en cualquier posición

SharpView analiza la escena en cámaras PTZ sin importar la posición en la que se encuentre

## Mapa en vivo de la posición de la amenaza

Gracias a la geo-referenciación, la posición de la amenaza se muestra en tiempo real sobre el mapa

## Control preciso de posición y zoom

Gracias al control preciso de la cámara, las imágenes de las amenazas son siempre de alta calidad

## Control manual Apunta-y-Dispara™ con un clic de ratón

En cualquier momento, un usuario con permisos puede tomar el control de cualquier cámara PTZ

**SharpView** optimiza los recursos (cámaras) disponibles basándose en el riesgo de la amenaza.

### Posibles escenarios:



Más amenazas que cámaras

**Seguimiento alternado de cada amenaza**



Mismo número de amenazas y cámaras

**Cada cámara sigue a una amenaza**

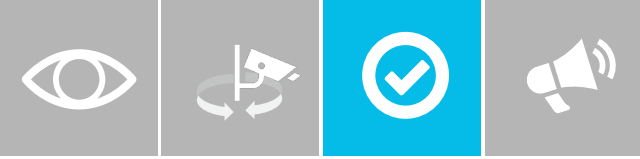


Más cámaras que amenazas

**Varias cámaras pueden seguir una misma amenaza**

“ SharpView inicia automáticamente el seguimiento **apuntando con la cámara** a la amenaza y **mostrando** a David qué o quién ha activado la alarma del radar





# Verificación

La potente **Inteligencia Artificial (IA)** de **SharpView** permite clasificar las amenazas a grandes distancias mediante cámaras PTZ

Esta doble verificación reduce drásticamente la generación de falsas alarmas

## Fusión de alarmas de todos los sensores

La información de todos los sensores se fusiona para crear información de más calidad y reducir los errores de detección

## Clasificación automática por vídeo análisis de múltiples clases con cámara PTZ

Permite seleccionar las clases que son de interés o las que se pueden ignorar



## Detección eficiente

El sistema de vídeo análisis de SharpView está optimizado y no requiere de grandes servidores ni hardware dedicado (GPUs), lo que reduce el coste en equipos y el consumo energético

**SharpView** permite crear áreas geográficas de diferentes tipos para generar alarmas solo cuando una detección se localice en un área concreta. Estas áreas se pueden configurar con mayor o menor riesgo dependiendo de la importancia de cada una de ellas

### Tipos de áreas:

#### Áreas de detección

Son las áreas en las que estamos interesados y que pueden tener distintos niveles de riesgo

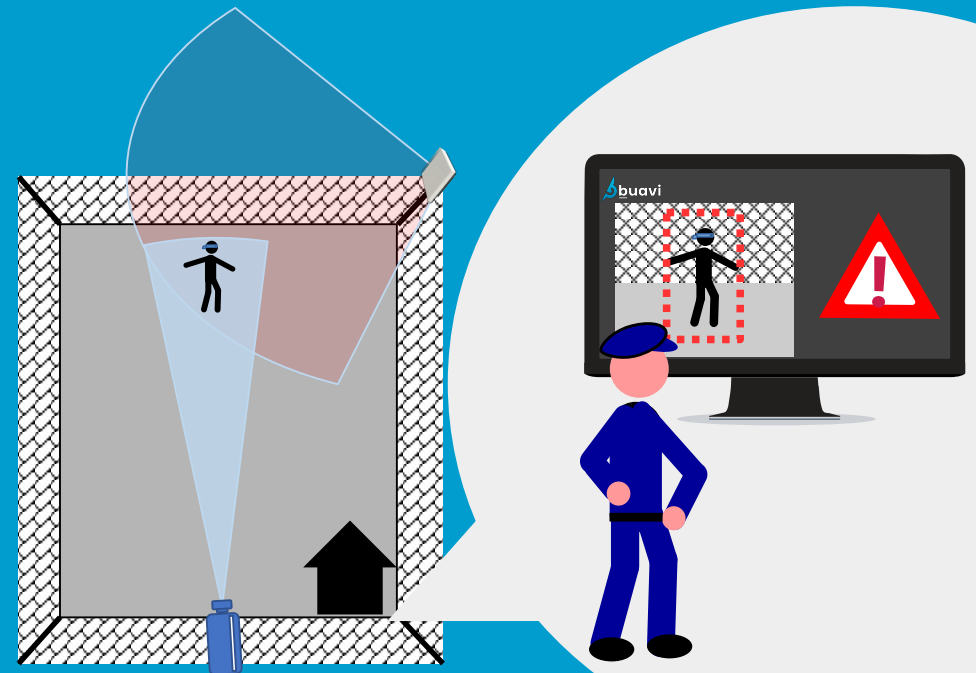
#### Áreas de Exclusión o Máscaras

Zonas que queremos ignorar como, por ejemplo, una carretera o una zona pública

#### Paredes y edificios

Crea edificios con altura para que SharpView tenga en cuenta las paredes cuando controle una cámara PTZ

*“ SharpView clasifica la amenaza como una intrusión usando la cámara PTZ. David recibe la alarma en el centro de control*





# Alarma

Gracias a la **geo-referenciación** y al **control total de los dispositivos**, las alarmas en SharpView contienen toda la información necesaria para gestionar de forma rápida y eficaz el incidente

## Generación de alarmas basado en reglas

El potente **motor de reglas** permite personalizar la generación de alarmas

## Transmisión a SharpView Manager y dispositivos móviles

Transmite las alarmas al centro de control con **SharpView Manager** o a dispositivos móviles con **SharpView Mobile**

## Activación de Relés

Realiza activaciones en **relés** para abrir / cerrar barreras o cualquier otro actuador

## Armado y desarmado jerarquizado

**Arma y desarma** el sistema por zonas tanto manualmente como mediante planificación temporal

## Múltiples acciones configurables

Cuando se genera la alarma, se pueden ejecutar **múltiples acciones** de forma secuencial

## Transmisión de alarmas a Centros de Control e integración con terceros

Emite **alarmas filtradas** y genuinas a centros de control y software externo

## Transmisión de audio

Envía alarmas de **audio** remotamente para comunicarse con el intruso

## Gestión de eventos

Potente y flexible sistema de **clasificación de eventos** para cumplir con las necesidades de cada instalación

## Una alarma contiene

### Localización y traza

Tanto el punto donde se inició la detección como el camino completo por donde se ha movido el intruso

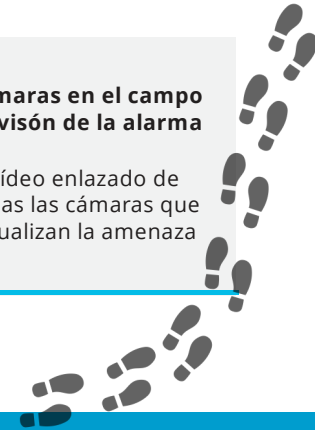
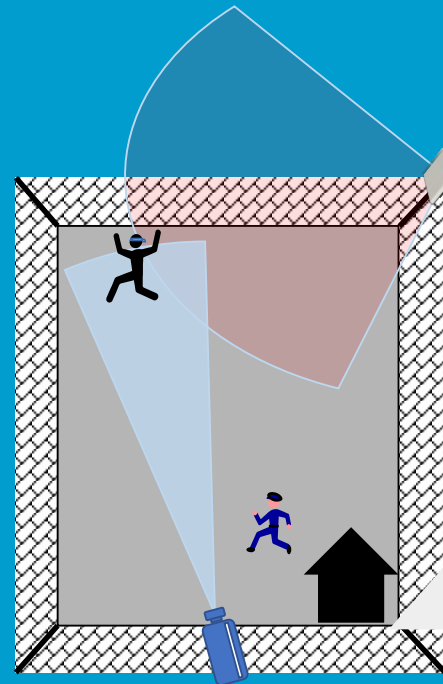
### Cámaras asignadas

Vídeo enlazado de las cámaras PTZ asignadas a la detección

### Cámaras en el campo de visión de la alarma

Vídeo enlazado de todas las cámaras que visualizan la amenaza

*“ SharpView activa el protocolo de seguridad pre-establecido automáticamente y David intercepta al intruso.”*



# Componentes del sistema

**Compatible con cualquier sensor**



**Radar**



**Cámaras PTZ**



**Cámara Térmicas**



**Cámara estándar**

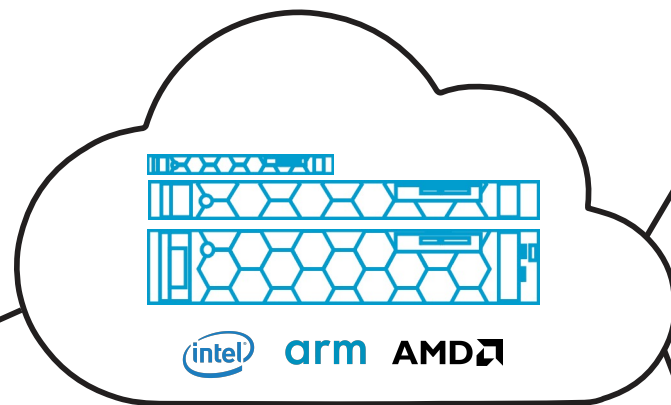


**Barreras**



**PIDS**

**Otros:**  
ModBus, relés, sirenas, control de acceso,



## SharpView Controller


- Grabación
- Gestión de dispositivos
- Análisis de vídeo
- Control de cámaras
- Gestión de alarmas
- Motor de reglas
- Planificación de tareas
- Informes
- Envío de emails
- Visualización y gestión Web



**SharpView Manager**  
VMS Avanzado  
Conexión a múltiples instalaciones  
Visualización de mapa y cámaras  
Gestión de eventos  
Copias de seguridad



**SharpView Mobile**  
Visualización de cámaras  
Recepción de alarmas  
Control de dispositivos



**Central Receptora de Alarmas / Sistema de terceros**  
Visualización de cámaras  
Recepción de alarmas  
Control de dispositivos

- “El valor de la **innovación** no está en evitar que te copien, sino en conseguir que todos te quieran copiar”

Enrique Dans

buavi

**BUAVI SISTEMAS DE SEGURIDAD Y CONTROL S.L**

Zaragoza - España

---

**info@buavi.com**  
**www.buavi.com**

